



Top-Leistungen bringen, Top-Leistungen bekommen.

Mit dem R+V-BeihilfeKonzept für Beamte und Beamtenanwärter.

Weil Sie bei Ihrer Gesundheit keine Kompromisse machen wollen: Mit dem R+V-BeihilfeKonzept sichern Sie sich eine hochwertige, ganz auf Ihre individuellen Bedürfnisse abgestimmte Gesundheitsabsicherung.¹ Die flexible Gestaltung lässt Ihnen alle Möglichkeiten – von der soliden Absicherung bis zum Top-Schutz. Ihre gewünschten Leistungen können

Sie individuell auswählen. Zudem entscheiden Sie sich bei der R+V für einen starken Krankenversicherer, der regelmäßig hervorragende Bewertungen für seine Leistungen und Services erhält.

Ihre Vorteile auf einen Blick



- ✓ Attraktive Leistungen ohne einschränkende Preisverzeichnisse
- ✓ Erstattung von Arzthonoraren auch über den Höchstsatz der Gebührenordnung (GOÄ/GOZ) hinaus möglich
- ✓ Top-Leistungen für Vorsorge und Schutzimpfungen – ohne Auswirkungen auf die mögliche Beitragsrückerstattung
- ✓ Hochwertiger Zahnersatz ohne Zahnstaffel oder Erstattungshöchstbeträge
- ✓ Umfangreiche digitale Services wie Leistungseinreichung per App, Kundenportal und Telemedizin

Ihr Ansprechpartner für das R+V-BeihilfeKonzept:

Sie möchten mehr über das R+V-BeihilfeKonzept für Beamte und Beamtenanwärter erfahren? Wir helfen Ihnen gerne weiter.

R+V Krankenversicherung AG
Firma KV Makler Service
Admiralitätstraße 67
20459 Hamburg
040 5701 9999-3
kvms@ruv.de

¹ Studierende mit Berufsziel Beamter können sich mit einer Anwartschaft nach Tarif OTB die Leistungen der R+V für Beihilfeberechtigte und ihren aktuellen Gesundheitszustand für ihre spätere Versicherung sichern.

Sie geben jeden Tag alles. Ihre R+V-Krankenversicherung auch.

Für eine speziell auf die Ergänzung der Beihilfe zugeschnittene Absicherung ist die R+V der richtige Partner. Das beginnt schon damit, Krankheiten vorzubeugen oder sie frühzeitig zu erkennen. Deshalb gehören ambulante Vorsorgeuntersuchungen und Schutzimpfungen zum umfangreichen Leistungspaket des R+V-BeihilfeKonzepts. Darüber hinaus natürlich auch Leistungen für eine hochwertige Versorgung mit Zahnersatz und Kieferorthopädie ohne Einschränkung und ohne Preis-Leistungs-Verzeichnis. Sie brauchen eine Seh- oder Hörhilfe, orthopädische Schuhe oder einen Rollstuhl? Wir geben alles!



**Vorsorgeunter-
suchungen und
Schutzimpfungen**



**Individuell
gestaltbarer
Versicherungsschutz**



**Offener
Hilfsmittelkatalog**



**Hochwertiger
Zahnersatz**



**Geburts-
pauschale**



**Chefarzt-
Behandlung im
1- oder 2-Bett-Zimmer**



**Heilpraktiker-
Leistungen**



**Digital &
innovativ:**
Online-Arztbesuche
mit unserem
Kooperationspartner
teleclinic

Weil Gesundheit wirklich wichtig ist: So stärken wir Ihnen mit dem R+V-BeihilfeKonzept den Rücken.

Besondere Förderung von ambulanten Vorsorgeuntersuchungen und Schutzimpfungen, um Krankheiten vorzubeugen oder sie frühzeitig zu erkennen:

Gut zu wissen – mit einer separat ausgestellten Rechnung wirken sich die Maßnahmen nicht auf eine mögliche Beitragsrückerstattung aus.

Wir bringen Sie zum Strahlen:

Lehnen Sie sich auf dem Zahnarztstuhl beruhigt zurück. Ihr Gesundheitsschutz bei der R+V sichert Ihnen modernste Methoden der Zahnbehandlung, hochwertigen Zahnersatz und Kieferorthopädie. Und das natürlich ohne Preis-Leistungs-Verzeichnis.

Angenehmer Aufenthalt:

Wahlleistungen wie Ein- oder Zweibettzimmer steigern das Wohlbefinden vieler Patienten im Krankenhaus. Mit einem Wahlleistungstarif sichern Sie sich die Kostenerstattung für eine privatärztliche Behandlung und können bei Bedarf einen Spezialisten Ihres Vertrauens hinzuziehen.

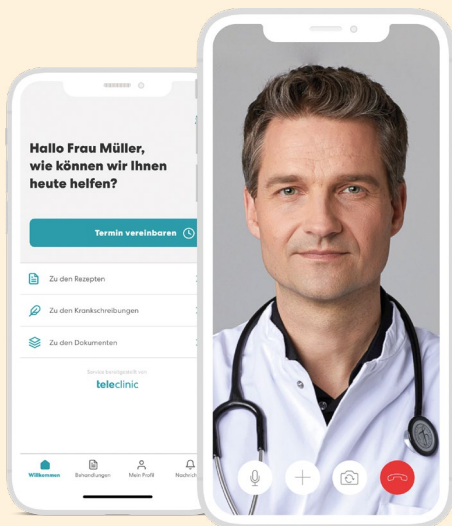
Wir gehen mit dem Fortschritt – für Sie:

Bei bestimmten Einschränkungen oder Behinderungen sind Hilfsmittel wie Seh- und Hörhilfen, Prothesen oder Rollstühle medizinisch erforderlich. Wir erstatten die modernen, medizinisch notwendigen Unterstützungen.

Profitieren Sie von digitalen Innovationen für Ihre Gesundheit: Telemedizin – Arztgespräch und Rezept per App.

Es ist Wochenende und das Kribbeln im Hals kündigt eine Grippe an. Oder Ihre Tochter hat plötzlich einen merkwürdigen Hautausschlag. Unabhängig von Sprechstunden Ihres Hausarztes können Sie mit unserem R+V-BeihilfeKonzept jederzeit die digitale Sprechstunde unserer Online-Ärzte nutzen. Die individuelle telemedizinische Behandlung durch erfahrene, in Deutschland niedergelassene Ärzte steht Ihnen rund um die Uhr zur Verfügung – auch nachts und an Feiertagen. Einfach die App kostenlos im App-Store oder Playstore laden und registrieren.

Mit unserem Kooperationspartner TeleClinic sind Sie nicht allein.



Seit April 2020 gibt es Arztgespräch und Rezept per App.



Immer verfügbar

Erhalten Sie rund um die Uhr medizinische Hilfe – auch an Feiertagen und nachts.



Deutsche Fachärzte

Lassen Sie sich von erfahrenen, in Deutschland niedergelassenen Fachärzten individuell behandeln.



Umfassender Service

Ihre Medikamente können Sie bequem kostenlos nach Hause liefern lassen.

Sichern Sie sich als Beamtenanwärter Top-Leistungen auf Lebenszeit.

Auch als Beamtenanwärter kommen Sie in den Genuss des vollen Leistungsumfanges des R+V-BeihilfeKonzepts – ohne Einschränkungen, aber zu deutlich günstigeren Konditionen, solange sie noch Anwärter sind. Oder haben Sie Anspruch auf Heilfürsorge? Dann sichern Sie sich jetzt mit einer Anwartschaft Ihr Eintrittsalter und Ihren Gesundheitszustand von heute für den späteren Wechsel in die private Krankenversicherung bei der R+V – es lohnt sich.

Noch Student? Dann studieren Sie mal unsere Leistungen für Ihre Gesundheit.

Ihre berufliche Perspektive liegt im öffentlichen Dienst – beispielsweise in der Schule oder der Hochschule? Dann haben Sie zwar noch keinen Anspruch auf Beihilfe, können sich aber schon jetzt die herausragenden Versicherungsleistungen der R+V für Beamte sichern. Denn damit bildet Ihr heutiger Gesundheitszustand die Grundlage für Ihre spätere Versicherung. Egal was in der Zwischenzeit passiert: Ihrem leistungsstarken privaten Krankenversicherungsschutz durch die R+V zu Top-Konditionen steht nichts im Wege.



Herausforderung angenommen: Das R+V-BeihilfeKonzept im Wettbewerbs-Check.

Anbieter	R+V	Barmenia	DBV	ARAG	Debeka
Tarifnamen	BB30, BB 20E, W130, W120E, EB1, PPB, 10 U/5	GK30, GK20P, G1B, G2B30, G2B20P, GE, PVB, KH+	BS 50T-U, B3 50 T-U, BW2 50T-U, BWE-U, BZ 50-U, BN B-U, PVB, KHT-U/25	BHB30, BHB20T, BH1, BHK30, BHK20T, BHEB50, PVB (810), 11	B30, B 20K, WL30, WL20K, BC, PVB, KHT
Gesamtbeitrag	351,59 €	326,51 €	383,16 €	308,35 €	333,90 €
Leistungsstärke	90 %	93 %	89 %	83 %	80 %
Selbstbehalt	0 €	0 €	0 €	0 €	0 €
Stationäre Unterbringung	Einbettzimmer	Einbettzimmer	Einbettzimmer	Einbettzimmer	Einbettzimmer
Krankenhaustagegeld	25,00 €	25,00 €	25,00 €	25,00 €	25,00 €
M&M Rating KV Unternehmen	★★★★★	★★★★☆	★★★★☆	★★★★☆	★★★★☆
M&M Rating PKV-Vollversicherung	★★★★★	★★★★★	★★★★★	★★★★☆	★★★★☆
Hilfsmittel ohne prozentuale oder preisliche Summenbegrenzung	✓	✓	✗	✓	✓
Hilfsmittel ohne Einschränkungen auf Standard-, einfache oder angemessene Ausführung	✓	✓	✓	✓	✓
Hilfsmittel ohne abschließende Aufzählung	✓	✓	✓	✓	✓
Sehhilfen	✓	✓	✓	✓	✓
Operative Sehschärfenkorrektur (z.B. Lasik)	✓	✓	✓	✓	✓
Arznei- und Verbandmittel	✓	✓	✓	✓	✓
Heilmittel ohne abschließende Aufzählung	✓	✓	✗	✓	✗
Logopädie	✓	✓	✓	✓	✓
Ergotherapie	✓	✓	✓	✓	✓
Ambulante Psychotherapie	✓	✓	✓	✓	✓
Ambulante Psychotherapie ohne vorherige Genehmigung	✓	✓	✓	✓	✓
Ambulante Psychotherapie nach PsychThG	✓	✓	✓	✓	✓
Alternative Behandlungsmethoden	✗	✓	✓	✗	✗
Heilpraktiker	✓	✓	✓	✓	✓
Ambulante Reha- Maßnahmen	✓	✓	✓	✓	✓
Ambulante Anschlussheilbehandlung	✓	✓	✓	✓	✓
Palliativversorgung	✓	✓	✓	✓	✓

Quelle: MORGEN & MORGEN GmbH, Datenstand 04.01.2024, Beispiel: Beamte/r (30 Jahre), Beihilfetragender: Bund, 50% Beihilfesatz; Vorgaben: Leistungsniveau hoch; stationäre Unterbringung im Einbettzimmer, 25 Euro KHTG, 0 EUR Selbstbeteiligung, Versicherungsbeginn: 01.04.2024. Die Leistungsstärke in % ergibt sich aus dem Erfüllungsgrad der einzelnen Vergleichskriterien. Die genaue Berechnung entnimmt bitte dem Abschnitt „Wichtige Hinweise“ am Ende dieser Tabelle.

voll erfüllt
 teilweise erfüllt
 nicht erfüllt

Herausforderung angenommen: Das R+V-BeihilfeKonzept im Wettbewerbs-Check.

Anbieter	R+V	Barmenia	DBV	ARAG	Debeka
Tarifnamen	BB30, BB20E, W130, W120E, EB1, PPB, 10 U/5	GK30, GK20P, G1B, G2B30, G2B20P, GE, PVB, KH+	BS 50T-U, B3 50T-U, BW2 50T-U, BWE-U, BZ 50-U, BN B-U, PVB, KHT-U/25	BHB30, BHB20T, BH1, BHK30, BHK20T, BHEB50, PVB (810), 11	B30, B20K, WL30, WL20K, BC, PVB, KHT
Häusliche Krankenpflege	✓	✓	✓	✓	✓
Verzicht auf Leistungseinschränkung in einem Heilbad oder Kurort	✓	✓	✓	✓	✓
Ambulante Kuren	✓	✓	✓	✓	✓
Ambulante Entziehungsmaßnahmen	✓	✓	✓	✓	✓
Geburtsvorbereitung oder Rückbildungsgymnastik	✓	✓	✓	✓	✓
Zahlung einer Entbindungspauschale	✗	✓	✗	✗	✗
Kinderwunschbehandlung	✓	✓	✓	⚠	✓
Vorsorgeuntersuchungen über GKV-Niveau	✓	✓	✓	✓	✓
Schutzimpfungen	✓	✓	✓	✓	✓
Leistung über Regelhöchstsätze (ambulant)	✓	✓	✓	✓	✓
Leistung über Höchstsätze (ambulant)	✓	✓	✓	✓	✗
100% Leistung bei Direktkonsultation Facharzt	✓	✓	✓	✓	✓
Ambulante Transportkosten	✓	✓	✓	✓	✓
ambulante Transportkosten bei Gehunfähigkeit	✓	✓	✓	✓	✓
ambulante Transportkosten zu Bestrahlung, Chemo und Dialyse	✓	✓	✓	✓	✓
Privatarzt	✓	✓	✓	✓	✓
Ein- oder Zweibettzimmer	✓	✓	✓	✓	✓
Krankenhaustagegeld bei Verzicht auf Wahlleistungen	✓	✓	✓	✓	✓
alternatives Einbettzimmer, bei versichertem Zweibettzimmer-Tarif	✓	✓	✓	✓	✓
Stationäre Psychotherapie ohne vorherige Genehmigung	✓	✓	✓	✓	✓
Auslandsrücktransport	✓	✓	✓	✓	✓
Wahlleistungen für Begleitperson	✓	✓	✓	✗	✓
Stationäre Reha- Maßnahmen	✓	✓	✗	✓	✓

Quelle: MORGEN & MORGEN GmbH, Datenstand 04.01.2024, Beispiel: Beamte/r (30 Jahre), Beihilfetragender: Bund, 50% Beihilfesatz; Vorgaben: Leistungsniveau hoch: stationäre Unterbringung im Einbettzimmer, 25 Euro KHTG, 0 EUR Selbstbeteiligung, Versicherungsbeginn: 01.04.2024. Die Leistungsstärke in % ergibt sich aus dem Erfüllungsgrad der einzelnen Vergleichskriterien. Die genaue Berechnung entnimmt bitte dem Abschnitt „Wichtige Hinweise“ am Ende dieser Tabelle.

✓ voll erfüllt
 ⚠ teilweise erfüllt
 ✗ nicht erfüllt


Herausforderung angenommen: Das R+V-Beihilfekonzept im Wettbewerbs-Check.

Anbieter	R+V	Barmenia	DBV	ARAG	Debeka
Tarifnamen	BB30, BB20E, W130, W120E, EB1, PPB, 10 U/5	GK30, GK20P, G1B, G2B30, G2B20P, GE, PVB, KH+	BS 50T-U, B3 50T-U, BW2 50T-U, BWE-U, BZ 50-U, BN B-U, PVB, KHT-U/25	BHB30, BHB20T, BH1, BHK30, BHK20T, BHEB50, PVB (810), 11	B30, B20K, WL30, WL20K, BC, PVB, KHT
Stationäre Anschlussheilbehandlung	✓	✓	✓	✓	✓
Gemischte Krankenanstalten ohne schriftliche Zusage	✓	✓	✓	✓	✓
Stationäre Kuren	✓	✓	✓	✓	✓
Stationäre Entziehungsmaßnahmen	✓	✓	✓	✓	✓
Hospizversorgung	✓	✓	✓	✓	✓
Privatklinik	✓	✓	✓	✓	✓
Stationäre Transportkosten	✓	✓	✓	✓	✓
Leistung über Höchstsätze (stationär)	✓	✓	✓	✓	✓
Zahnbehandlung	✓	✓	✓	✓	✓
Prothesen, Brücken und Kronen	✓	✓	✓	✓	✓
Inlays	✓	✓	✓	✓	✓
Implantate	✓	✓	✓	✓	✓
Kieferorthopädie	✓	✓	✓	✓	✓
Professionelle Zahnreinigung	✓	✓	✓	✓	✓
Konstanter Erstattungsprozentsatz ohne Prophylaxe	✓	✓	✓	✓	✓
Konstanter Erstattungsprozentsatz unabhängig der Höhe des Rechnungsbetrages	✓	✓	✓	✓	✓
Verzicht auf anfängliche Summenbegrenzungen	✓	✗	✓	✓	✗
Verzicht auf generelle Summenbegrenzungen	✓	✓	✓	✓	✗
Voller Leistungsanspruch ohne Vorlage Heil- und Kostenplan	✓	✓	✓	✓	✗
Leistung über Höchstsätze (dental)	✓	✓	✓	✓	✗
Verzicht auf allgemeine Wartezeit	✗	✓	✓	✓	✗
Verzicht auf besondere Wartezeiten	✓	✓	✓	✓	✓
Versicherungsschutz im außereuropäischen Ausland länger als ein Monat	✓	✓	✓	✓	✓

Quelle: MORGEN & MORGEN GmbH, Datenstand 04.01.2024, Beispiel: Beamte/r (30 Jahre), Beihilfeträger: Bund, 50% Beihilfesatz; Vorgaben: Leistungsniveau hoch: stationäre Unterbringung im Einbettzimmer, 25 Euro KHTG, 0 EUR Selbstbeteiligung, Versicherungsbeginn: 01.04.2024. Die Leistungsstärke in % ergibt sich aus dem Erfüllungsgrad der einzelnen Vergleichskriterien. Die genaue Berechnung entnimmt bitte dem Abschnitt „Wichtige Hinweise“ am Ende dieser Tabelle.

✓ voll erfüllt
 ✓ teilweise erfüllt
 ✗ nicht erfüllt

Herausforderung angenommen: Das R+V-BeihilfeKonzept im Wettbewerbs-Check.

Anbieter		Barmenia	DBV	ARAG	Debeka
Tarifnamen	BB30, BB20E, W130, W120E, EB1, PPB, 10 U/5	GK30, GK20P, G1B, G2B30, G2B20P, GE, PVB, KH+	BS 50T-U, B3 50T-U, BW2 50T-U, BWE-U, BZ 50-U, BN B-U, PVB, KHT-U/25	BHB30, BHB20T, BH1, BHK30, BHK20T, BHEB50, PVB (810), 11	B30, B20K, WL30, WL20K, BC, PVB, KHT
Verzicht auf Begrenzung Inlandskostenniveau bei Verzug innerhalb der EU bzw. des EWR					
Vertragsfortführung bei Verzug außerhalb der EU					
Versicherungsschutz bei Kriegsereignissen im Ausland					
Versicherungsschutz bei Terrorereignissen im Ausland					
Assistanceleistungen					
Digitale Gesundheitsanwendungen					
Option auf Höherversicherung					
Kinder-Alleinversicherung					
Beitragsfreiheit bei Elternzeit oder Geburtsurlaub					
Beitragsentlastung im Alter möglich					
Garantierte Beitragsrückerstattung					
Verminderter Selbstbehalt für Kinder/Jugendliche					
Verzicht auf unübliche Einschränkungen					

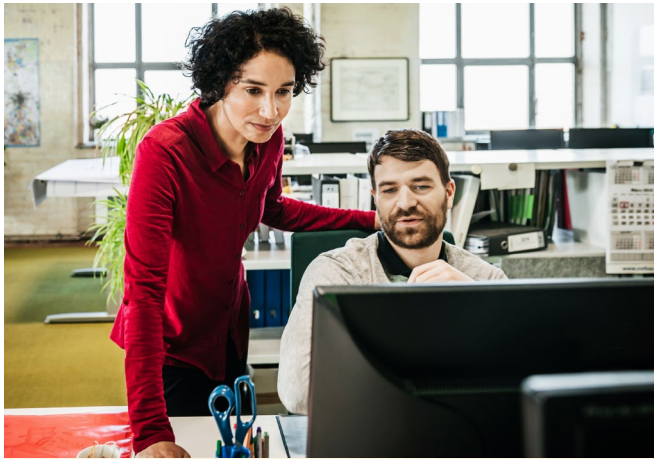
Wichtiger Hinweis
Die Leistungsstärke in % wurde mittels eines Scorings wie folgt ermittelt: Erreicht ein Produkt bei einem Leistungskriterium (z.B. „Privatarzt“) die Bewertung „voll erfüllt“ entspricht dies einem Punkt, ein „teilerfüllt“ entspricht 0,5 Punkten und ein „nicht erfüllt“ 0 Punkten. Für jeden Stern in den beiden M&M-Ratings „Unternehmen“ und „PKV-Vollversicherung“ wird ebenfalls ein Punkt vergeben. Die maximale Leistungsstärke von 100% wird somit erreicht, wenn ein Produkt alle Vergleichskriterien „voll erfüllt“ und in den beiden M&M-Ratings jeweils 5 Sterne erreicht werden.

Alle Wettbewerbsinformationen wurden vom unabhängigen Analyseunternehmen MORGEN & MORGEN GmbH mit größter Sorgfalt recherchiert. Die Darstellung wurde unter Berücksichtigung aller aktuell bei MORGEN & MORGEN erfassten Anbieter und Tarife erstellt. Eine Garantie für die jederzeitige Richtigkeit, Aktualität und Vollständigkeit kann jedoch nicht gegeben werden. Es werden nur Tarife und Tarifkombinationen abgebildet, die die Berechnungsvorgaben erfüllen (z.B. Selbstbehaltshöhen etc.). Diese können Sie der Quelleninformation am Ende dieser Seite entnehmen. Je Anbieter wird der jeweils leistungsstärkste Tarif abgebildet.

Quelle: MORGEN & MORGEN GmbH, Datenstand 04.01.2024, Beispiel: Beamte/r (30 Jahre), Beihilfeträger: Bund, 50% Beihilfesatz; Vorgaben: Leistungsniveau hoch: stationäre Unterbringung im Einbettzimmer, 25 Euro KHTG, 0 EUR Selbstbeteiligung, Versicherungsbeginn: 01.04.2024. Die Leistungsstärke in % ergibt sich aus dem Erfüllungsgrad der einzelnen Vergleichskriterien. Die genaue Berechnung entnehmen bitte dem Abschnitt „Wichtige Hinweise“ am Ende dieser Tabelle.

voll erfüllt teilweise erfüllt nicht erfüllt

Als Beamter engagieren Sie sich für die Gemeinschaft. Das haben wir gemeinsam.



Als genossenschaftlicher Versicherer lassen wir Sie nicht allein.

Für 80% der Deutschen ist Gesundheit das Wichtigste im Leben. Nur wer gesund ist und seine Gesundheit gut abgesichert weiß, kann sich voll auf seine Ziele und Wünsche konzentrieren. Deshalb bündeln wir als genossenschaftlicher Versicherer die Kraft von vielen und lassen niemanden allein. Dieses ausgeprägte soziale Prinzip ist es, was tief in unserer fast 100-jährigen Geschichte verwurzelt ist und was uns auf dem Markt einzigartig macht.

Immer für Sie da: Nutzen Sie unser Kundenportal „Meine R+V“.

- ✓ Persönliche Daten ändern
- ✓ Verträge verwalten
- ✓ Digitale Post & Archiv
- ✓ Weitere Self-Services

Jetzt anmelden: ruv.de/meineruv

Scan App Per Klick statt mit Porto

Reichen Sie Leistungsbelege wie Rezepte, Arzt- oder Klinikrechnungen sowie Nachweise für Vorsorgemaßnahmen einfach elektronisch ein. Portofrei und ohne Weg zum nächsten Briefkasten.

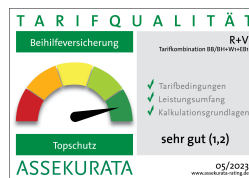


ruv.de/service/apps/scan-app

Wir sind für Sie da!

Vereinbaren Sie noch heute Ihr individuelles Beratungsgespräch und profitieren Sie von der Expertise Ihres persönlichen Ansprechpartners vor Ort. Für das gute Gefühl, bestmöglich versorgt und abgesichert zu sein.

Vertrauen Sie einem starken Partner, der auch von der Fachpresse und unabhängigen Ratinginstituten regelmäßig Bestnoten erhält.



Informationen zum R+V-BeihilfeKonzept finden Sie unter: ruv.de/beihilfe



www.ruv.de

R+V Ihr Partner im Maklermarkt